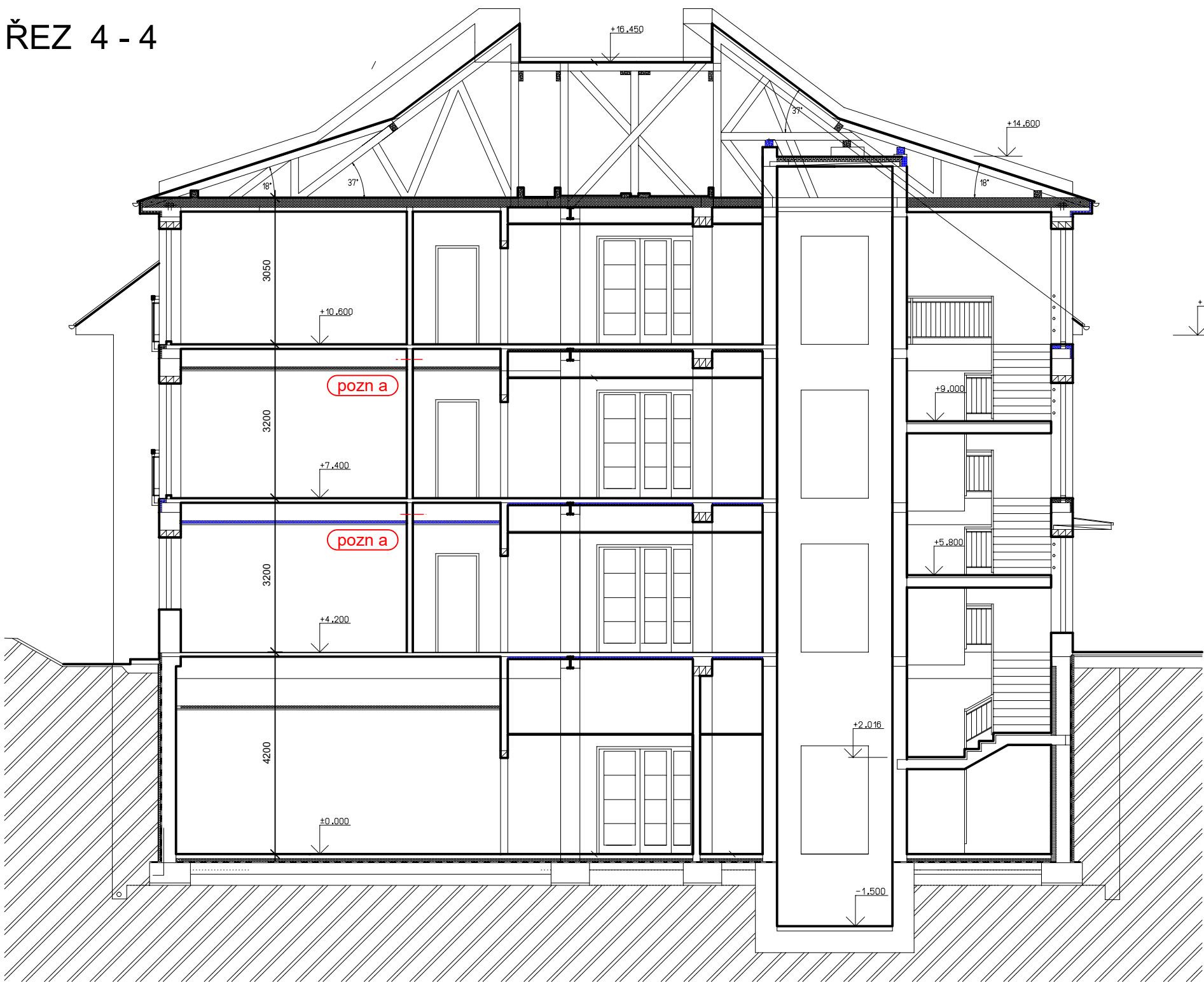
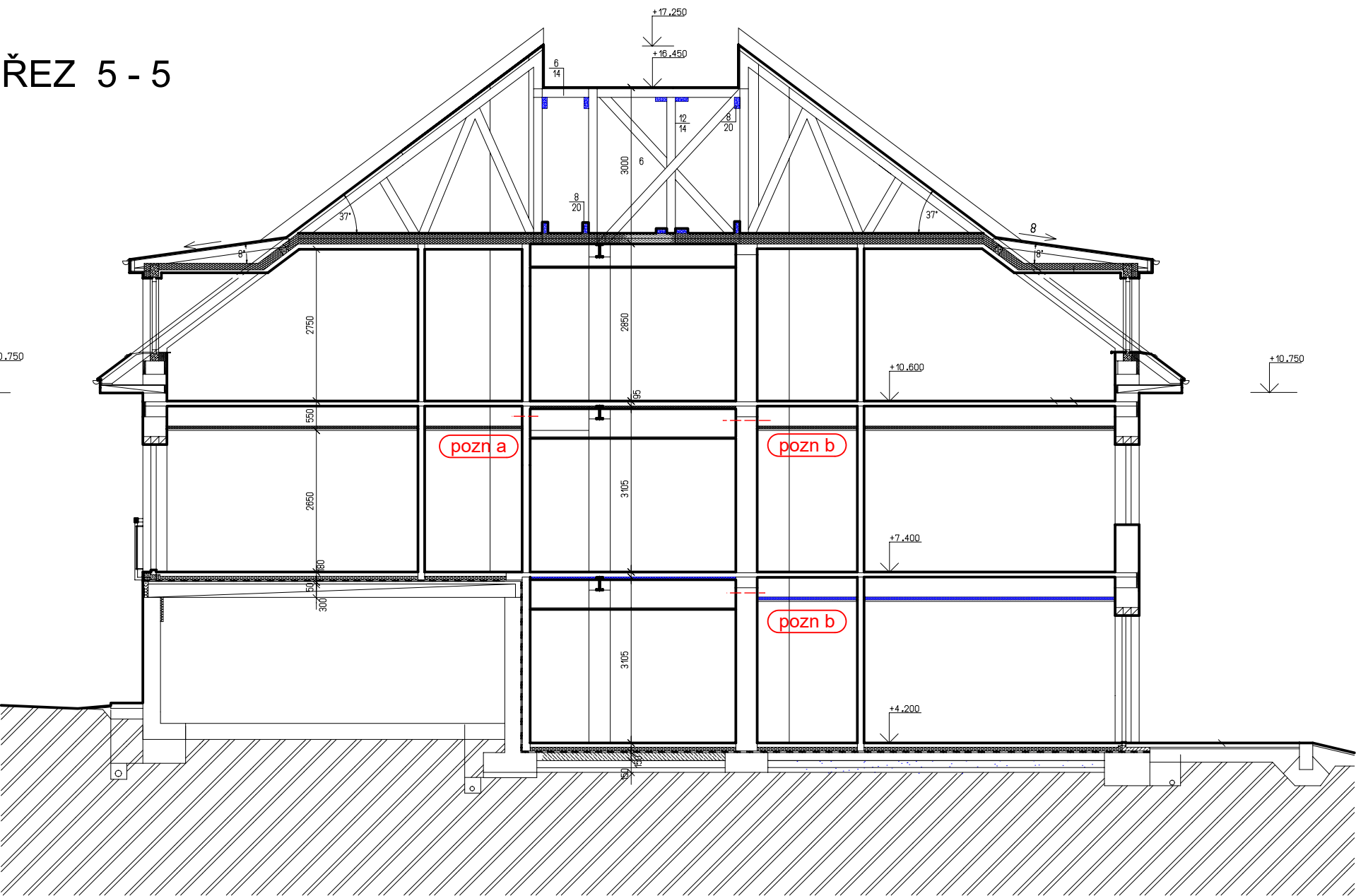


ŘEZ 4 - 4



ŘEZ 5 - 5



PROVEDENÍ

- stávající izolace z desek z minerální izolace instalovaná shora na kazetových podhledech bude v průběhu výstavby lokálně rozebrána a následně zpětně osazena na původní pozice tak, aby byla zachována požární odolnost stávajících podhledů. V případě, že by došlo v průběhu výstavby k poškození této izolace, bude provedeno její doplnění v původním rozsahu. Případné doplnění bude z desek z minerální případně kamenné vlny v tloušťce odpovídající stávající izolaci tj. 100mm.
- stavební úpravy (drážky prostupy apod.) realizovat dle oddílu D.1.4.1, po dokončení instalací bude provedeno hrubé vyplnění drážek jádrovou vápenocementovou omítkou s následným přeštukováním štukovou omítkou zrnitosti 0,5mm. Vrchní štuk bude povrchově upraven filcováním. Po vyzrání omítek bude dotčená část stěny v uceleném úseku opatřena vnitřními nátěry, „stříkanými tapetami“ případně keramickými obklady, vždy dle stávající povrchové úpravy dotčeného místa (provedení viz Technická zpráva) - rozsah bude konkretizován in situ autorským dozorem v rámci KD
- dokumentace není zpracována na geodetickém podkladě - veškeré rozměry je nutné před realizací ověřit na místě

pozn a

- montážní otvor pro protažení kabelů systému EPS případně NZS - vrtaný otvor pr.150mm ve zděné příčce tl. 100mm v prostoru nad podhledem
- přesné umístění bude určeno v rámci KD v součinnosti se zhotovitelem
- po ukončení instalace bude montážní otvor zazděn z plnými cihlami na zdící maltu, případně požární dotěsnění realizovat dle oddílu D.1.3 PBŘ
- montážní ovor nesmí v žádném případě zasahovat do vodorovných nosných či ztužujících prvků (překlady, průvlaky, žb věnce apod.) - msta budou odsouhlasena před realizací TDS !

pozn b

- montážní otvor pro protažení kabelů systému EPS případně NZS - vrtaný otvor pr.150mm ve zděné stěně tl. 400mm v prostoru nad podhledem
- přesné umístění bude určeno v rámci KD v součinnosti se zhotovitelem
- po ukončení instalace bude montážní otvor zazděn z plnými cihlami na zdící maltu, případně požární dotěsnění realizovat dle oddílu D.1.3 PBŘ
- montážní ovor nesmí v žádném případě zasahovat do vodorovných nosných či ztužujících prvků (překlady, průvlaky, žb věnce apod.) - msta budou odsouhlasena před realizací TDS !

+0,000 = 388,800

Souřadnicový systém : S-Jtsk

Výškový systém : Bpv

- +0,000 je stanovena na úrovni vstupního podlaží

<div>ING. MICHAL ZLATUŠKA ARCH</div> <div>Žerotínova 357 Jaroměřice n.Rok. 675 51 IČO 64336824 DIČ CZ690304566 ČKA 03038 tel. 568441100 603218487 e-mail m.zlatuska@quick.cz</div>			
Zodpovědný projektant : ing. Michal Zlatuška arch		Pare :	Stupeň PD : DPS
Číslo autorizace : Č K A 0 3 0 3 8			Datum : listopad 2022
Vypracoval : ing. Michal Zlatuška arch			CAD : ALLPLAN
Číslo autorizace : Č K A 0 3 0 3 8			
<div>Domov pro seniory Náměšť nad Oslavou rekonstrukce EPS</div>			
Investor : KRAJ VYSOČINA Žižkova 57, 587 33 Jihlava			Měřítko : 1:100
Místo stavby : Husova 971, Náměšť nad Oslavou p.č.st1595, k.ú. Náměšť nad Oslavou			Formát :
			Zakázkové číslo 01/10/2022
Obsah : řezy		Číslo výkresu : D.1.1.b.09	
Kraj : Vysočina		Zástupce investora : Martin Kocmánek	